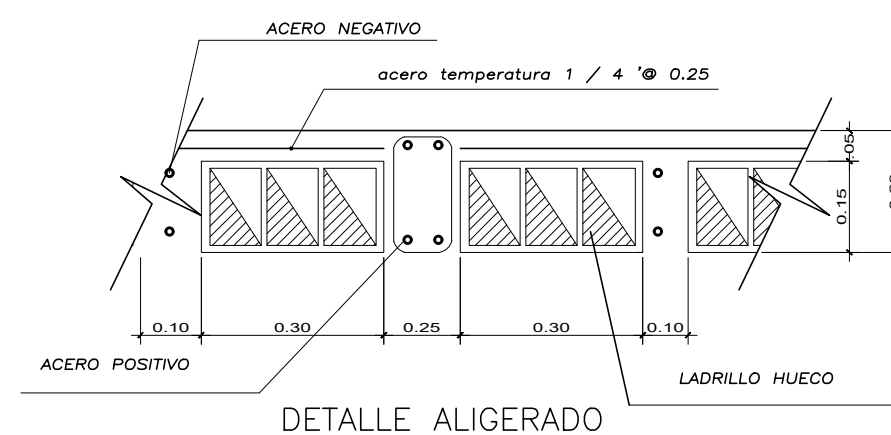


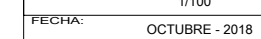
	V-201 - V-301	V-202 - V-302	V-A	V-S
SECCION	.25 x .40	.25 x .50	.20x .20	.10x .20
REFUERZO	4 Ø 1/2"	6 Ø 1/2"	4 Ø 1/2"	2 Ø 3/8"
	3/8" 1Ø0.05 9Ø0.075 9Ø0.20	3/8" 1Ø0.05 9Ø0.10 9Ø0.20	3/8" 1Ø0.05 10Ø0.10 9Ø0.20	Ø 1/4" Ø 0.25



- Factor de Zona (Z). Zona 2; $Z = 0.25$
- Factor de Uso (U); Categoría "A" (Edificación Esencial). $U = 1.5$
- Factor de Suelo (S); Suelo Tipo S2. $S = 1.2$
- Factor de Amplificación Sísmica (C). $C = 2.5$
- Factor de Reducción por Ductilidad - Portico Concreto Armado (Rx). $R_x = 8$

MÁXIMOS DESPLAZAMIENTOS:

- Desplazamiento máximo real
 $XX: 0.6786 \text{ cm}$ $YY: 0.948 \text{ cm}$
- Período en X: 0.207 seg
- Período en Y: 0.194 seg



E-09